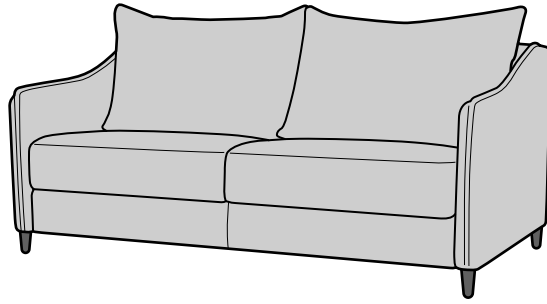
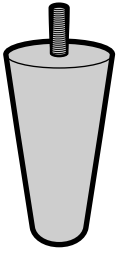


LUONTO®

ENSAMBLAJE ETHOS

Localizar e instalar las patas

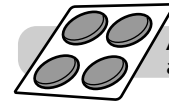


INCLUYE

Patas de madera X4



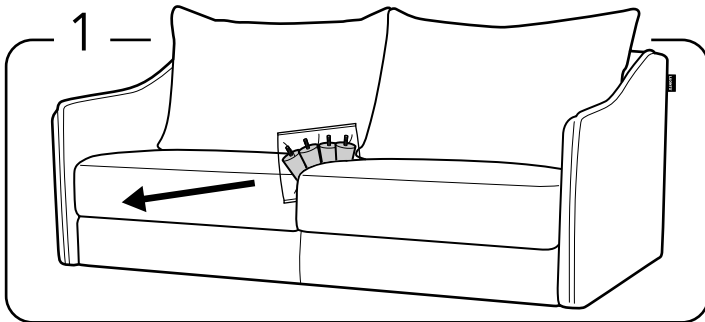
Almohadillas antideslizantes X4



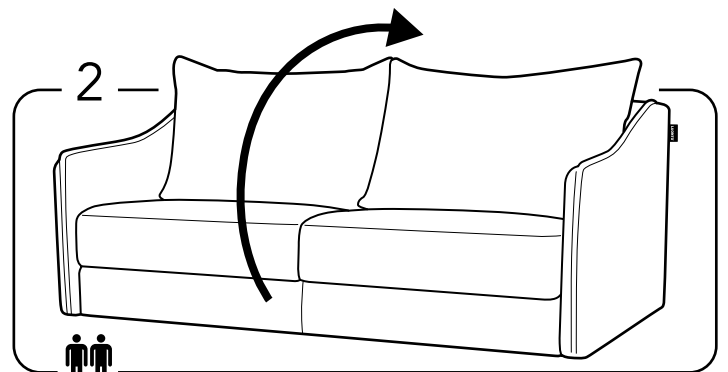
¡ATENCIÓN!

! Las patas para su sofá Luonto están aseguradas en la parte superior del asiento o por denajo del asiento (en los muelles 'no-sag') dependiendo del sofá o el tipo de patas.

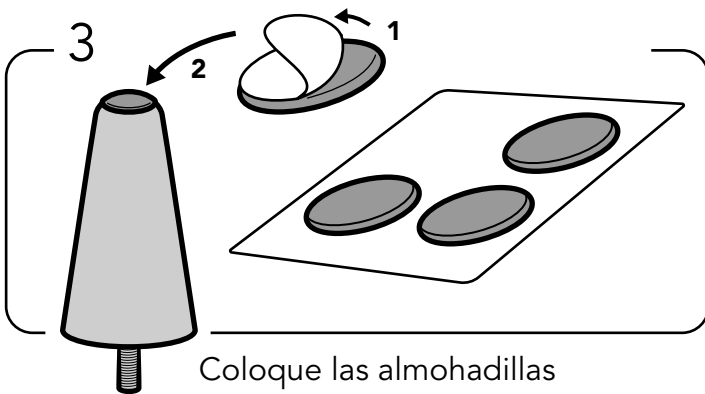
2 personas
son requeridas



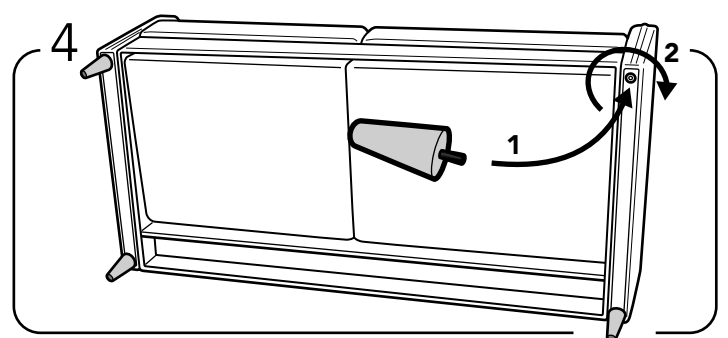
Remueva las patas de la parte superior del asiento.



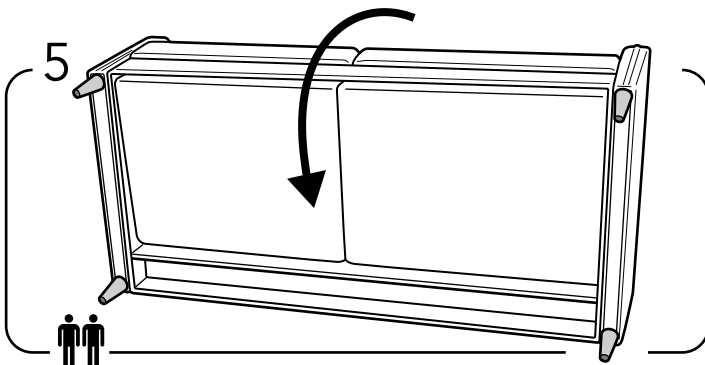
Voltee el sofá hacia la parte inferior.



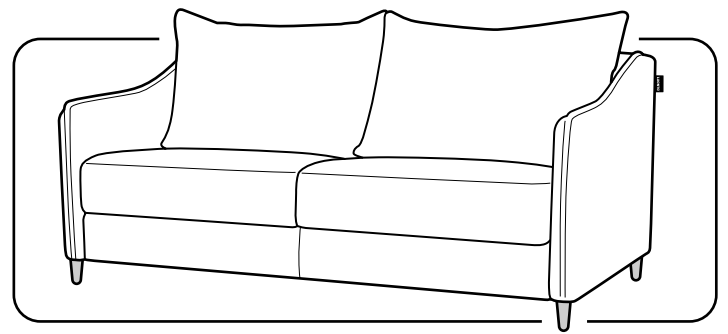
Coloque las almohadillas antideslizantes en las patas.



Monte las patas girando cada una en dirección de las manecillas del reloj dentro de los cuatro agujeros presentes.



Con cuidado, voltee el sofá hacia arriba y asegúrese que cada una de las patas está instalada correctamente.



Así es como el producto final debería verse.